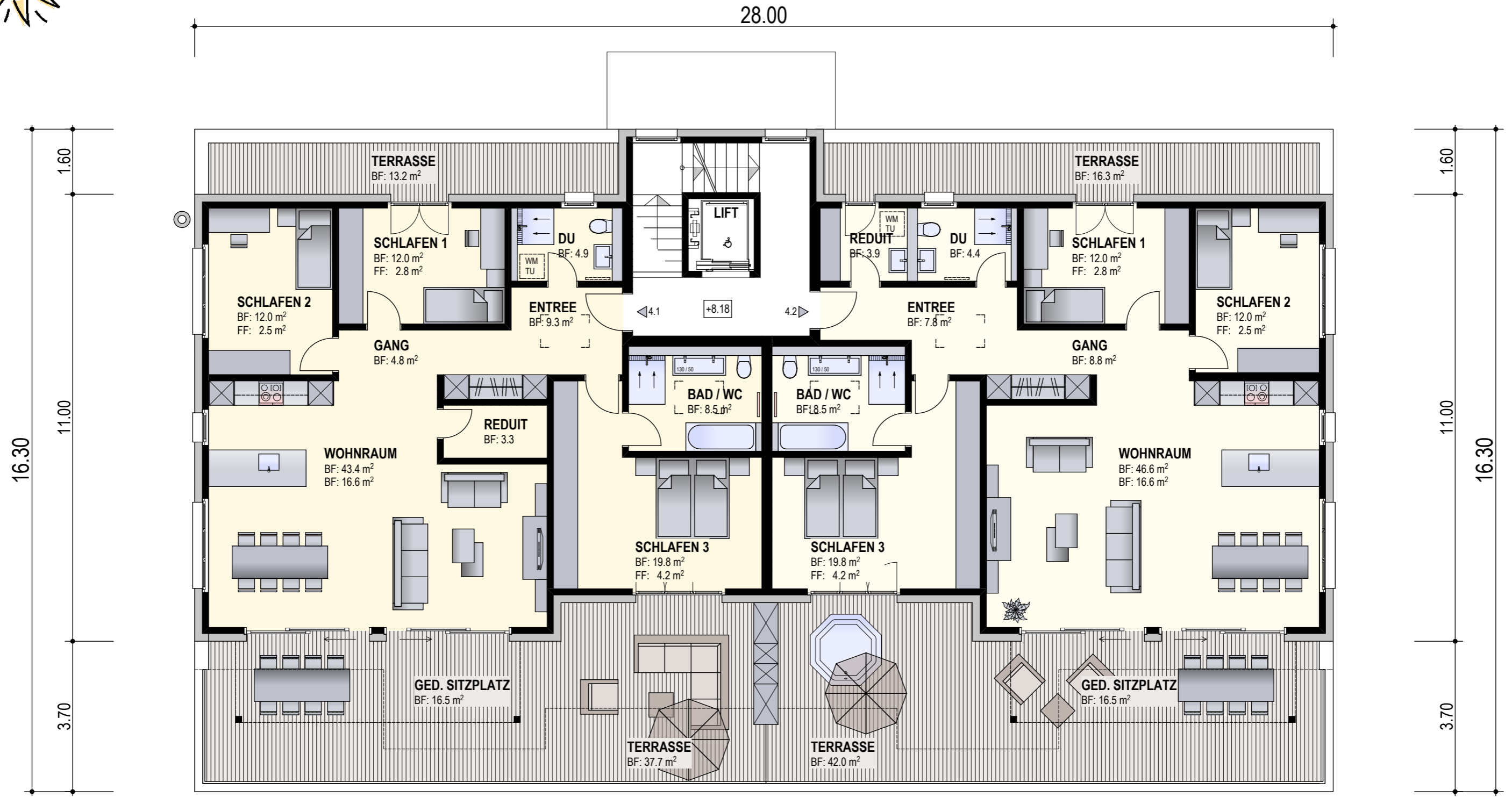


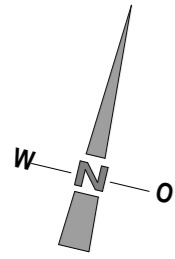
ÜBERBAUUNG "SONNENTAL" GANTERSCHWIL

HAUS A MIETWOHNUNGEN



WOHNUNG NR. B 4.1 RECHTS
4 1/2 - ZIMMER - WOHNUNG
 WOHNFLÄCHE : ca. 118.00 m²
 BRUTTOWOHNFLÄCHE : ca. 125.20 m²
 TERRASSE : ca. 67.30 m²

WOHNUNG NR. B 4.2 LINKS
4 1/2 - ZIMMER - WOHNUNG
 WOHNFLÄCHE : ca. 123.80 m²
 BRUTTOWOHNFLÄCHE : ca. 132.30 m²
 TERRASSE : ca. 69.80 m²



ATTIKAGESCHOSS MST. 1 : 100

